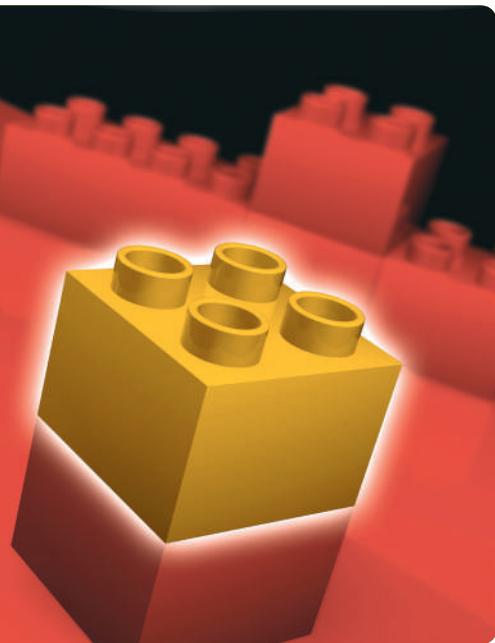


# azienda

**eBridge Azienda** è il software per organizzare al meglio le attività tipiche della piccola e media impresa. Sono disponibili moduli e funzioni per Ordini clienti e fornitori, Bollettazione e Fatturazione, Fatturazione Elettronica, Vendita al banco, Scadenzario, Agenti, Magazzino articoli con varianti, lotti e partite, Distinta base, e-Commerce B2C. Inoltre integrazione con i moduli dell'area eBridge Contabile e trasferimento dati al commercialista.

## eBRIDGE

LA MODULARITÀ IN EVOLUZIONE



### MAGAZZINO E FATTURAZIONE

#### Gestione Prodotti

- Codifica alfanumerica interna fino a 13 char con gestione fino a 7 diversi codici prodotto, oltre al codice a barre di tipo EAN8 e EAN13
- Ricerca prodotto per codici prodotto, descrizione prodotto o codice a barre
- Gestione delle unità di misura diversa tra carico e scarico
- Gestione prodotti equivalenti
- Gestione prodotti kit
- Gestione impaccature (a pacchi e/o pezzi) e volumi
- Formule per quantità per lo sviluppo automatico della quantità in emissione documenti
- Prezzi di vendita al lordo o netto IVA, per quantità, scalari
- Listini prezzi personalizzati per cliente e per campagna di vendita
- Gestione degli omaggi

#### Magazzino

- Gestione parametrica dei movimenti di magazzino
- Schede clienti, fornitori e prodotto

- Giornale di magazzino
- Multimagazzino
- Valutazione delle rimanenze secondo i criteri LIFO e FIFO a costo medio ponderato, maggiore tra gli ultimi due costi, prezzo di vendita e prezzo medio di vendita.
- Inventario per settori, di "conta" con il blocco delle movimentazioni, di verifica

#### Emissione documenti

- Emissione e stampa DDT, Fattura Immediata ed Accompagnatoria, Fattura Differita (con riepilogo dei DDT per il medesimo cliente, prodotto o periodo di consegna), Fattura/Ricevuta Fiscale, Fattura pro-forma, Fattura in Acconto e a Saldo, Nota di variazione, Scontrino e documenti in valuta.
- In emissione documenti gestione dell'inserimento di nuovi clienti, prodotti e altri archivi tabellari. Stampa su modulistica standard Buffetti o personalizzata su specifici tracciati utilizzando un potente editor di stampa.
- In presenza del modulo "Contabilità Ordinaria" o "Prima nota" di eBridge è possibile la registrazione delle fatture emesse in Prima Nota e il passaggio al commercialista.
- Gestione del Contributo RAEE

#### Fatturazione elettronica

È il modulo che permette di creare i formati di interscambio Edifact 96.a / Filconad / pdf/a ed XML per la Pubblica Amministrazione. Nel caso di Fatturazione Elettronica verso la PA, il modulo permette:

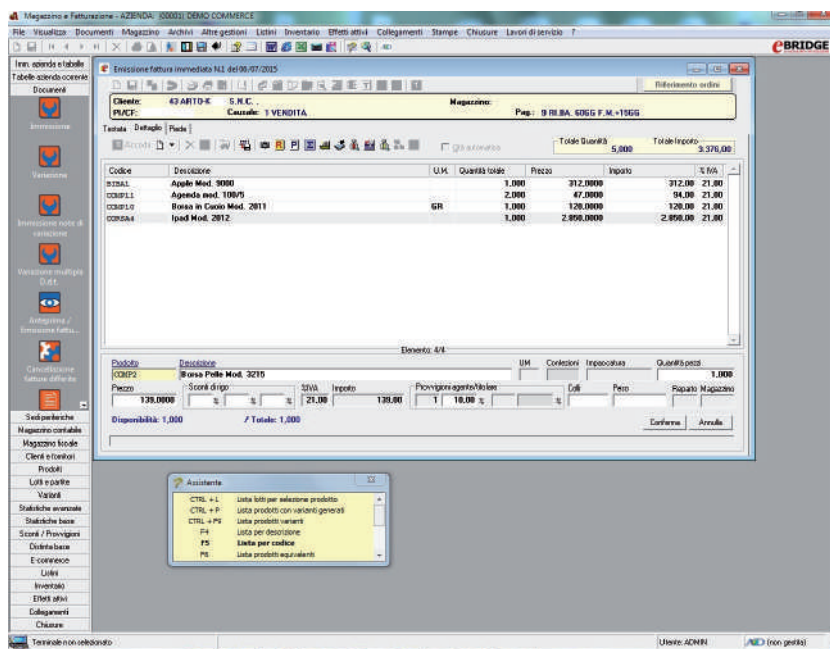
- emissione Fatture Elettroniche XML a norma
- gestione delle procedure e dell'iter di invio tramite PEC previsto dal Sistema di Interscambio (invio delle fatture in XML al servizio web, verifiche e controlli)
- notifiche dell'avvenuta ricezione delle Fatture Elettroniche;
- firma digitale e spedizioni automatiche.

#### Scadenzario attivo

- Creazione del supporto magnetico per RI.BA. elettroniche

#### Sedi periferiche

- Emissione DDT da sedi periferiche e fatturazione da sede centrale con scambio dati



## Statistiche clienti, fornitori e prodotto

- Stampa etichette per prodotti (anche barcode EAN8 e EAN13), clienti e fornitori con tracciati standard o personalizzabili.

E' disponibile anche il modulo di sola FATTURAZIONE, che non gestisce il Magazzino contabile e fiscale, i prodotti equivalenti, kit e stagionali, la gestione impaccature e volume, formule a quantità, sedi periferiche, valute, ecc.

## E-COMMERCE B2C

E' il modulo che permette di vendere on line i prodotti dell'azienda. Specifiche sincronizzazioni permettono la perfetta integrazione dei prodotti, dei listini, dei clienti, e degli ordini tra eBridge Azienda e il web e viceversa.

## ORDINI E OFFERTE

E' il modulo che permette la completa gestione delle Offerte e degli Ordini sia Clienti, che Fornitori.

- Offerte clienti
- Offerte da fornitori
- Quotazioni prezzi fornitori
- Gestione Ordini da Clienti e Ordini a Fornitori
- Gestione dello "stato" dell'ordine (non confermato, confermato, in saldo, fatturato, ecc.)
- Evasione dell'ordine cliente e generazione automatica dei documenti di vendita
- Statistiche sull'ordinato

## GESTIONE PROVVIGIONI AGENTI

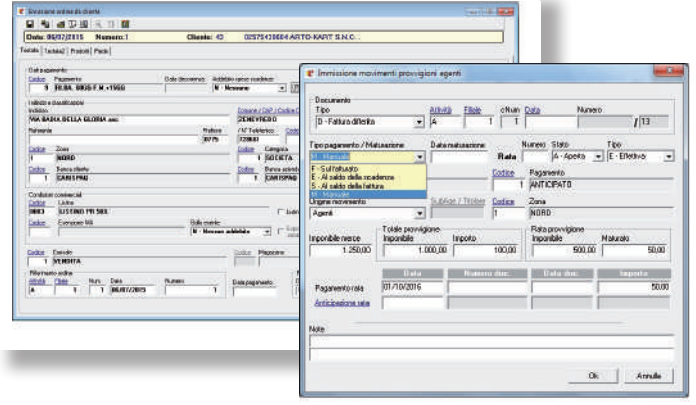
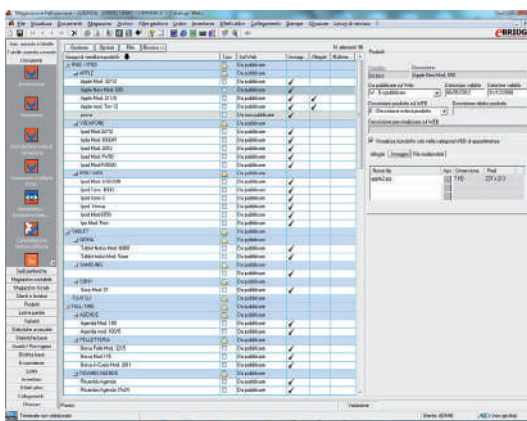
E' il modulo che si rivolge alle aziende commerciali con esigenze connesse alla gestione di agenti e sub agenti.

- Generazione dei movimenti delle rate di provvigione, contestualmente all'emissione dei documenti di vendita
- Classificazione degli agenti in capi area o titolari e sub agenti
- Percentuali di provvigioni specifiche e differite
- Percentuali di provvigione spettanti all'agente (nel cliente, nel prodotto, nell'archivio agenti)
- Maturazione della provvigione all'emissione del documento, o a saldo di ogni singola scadenza di pagamento o a saldo di tutte le scadenze di pagamento
- Estratto conto sintetico o analitico
- Statistiche con report sulla situazione per cliente, movimenti, agente ecc.

## VENDITA AL BANCO

Il modulo si rivolge alle attività di vendita al dettaglio con le seguenti specifiche funzionali:

- Emissione e stampa scontrini, ricevute/fatture fiscali, fatture immediate, scontrini non fiscali, Note di Variazione
- Gestione Corrispettivi in regime di Ventilazione
- Collegamento a registratori di cassa



- Gestione Fidelity Card a punti e/o sconti con definizione catalogo omaggio
- Gestione incassi (contanti, carta di credito, ecc.)
- Gestione Operatori
- Gestione prodotti (codici equivalenti, barcode, impaccatura, prodotto stagionale, immagine, ecc.)
- Gestione magazzino (multimagazzino, magazzino contabile e fiscale, inventario)
- Gestione Listini
- Stampa etichette prodotti, clienti/fornitori, spedizione, carico/scarico, inventario
- Statistiche per operatori, prodotti e clienti
- Gestione emissione documenti in touch screen (opzionale)

## LOTTI E PARTITE

Il modulo Lotti e Partite, trasversale a quelli esistenti, consente di gestire e movimentare i prodotti la cui quantità è lottizzata e riferita ad una specifica partita di acquisto o produzione, con finalità gestionali e di controllo. Offre anche la possibilità di adempiere al regolamento CEE nr. 178/2002 in materia di rintracciabilità alimentare e dei mangimi.

- Anagrafica Lotti e Partite e scheda contabile
- Generazione automatica del codice Lotto e del codice Partita
- Griglia di movimentazione lotti
- Registrazione e stampa dei dettagli lotti
- Inventario "solo lotti"
- Stampe di controllo quadratura esistenze lotti-prodotti
- Stampa rintracciabilità lotti e partite

## VARIANTI

Il modulo Varianti, trasversale a quelli esistenti, si rivolge al target abbigliamento, calzature, ferramenta, colori e più in generale quando i prodotti gestiscono varianti (p.e. taglie e colori).

- Definizione delle tipologie di varianti fino a quattro tipologie di varianti
- Generazione prodotti (automatica e/o manuale)
- Filtri e ricerche
- Prezzi e scorte per prodotti varianti
- Statistiche per varianti
- Controllo delle giacenze

## DISTINTA BASE

E' il modulo di eBridge Azienda che si rivolge alle piccole aziende per la gestione della distinta base con elencazione di prodotti semilavorati e materie prime ed evidenziazione dei costi a preventivo e a consuntivo.

- Distinta base fino a un massimo di 10 livelli
- Gestione dalla versione della Distinta base
- Definizione del lotto minimo di movimentazione
- Definizione della quantità dei componenti in percentuale o fissa
- Definizione del criterio di valorizzazione dei componenti
- Calcolo e la stampa del fabbisogno
- Generazione archivio con il fabbisogno per l'ordine a fornitore
- Impegno in magazzino tutti i componenti
- Stampa della scheda di movimentazione
- Integrazione con i moduli Lotti e Partite e Varianti